

UdiARMIERUNG® Putzanschlussleiste INSIDE

Technische Information

Blatt 1 von 2 // Stand Januar 2026

Produkt

Die **UdiARMIERUNG®** Putzanschlussleiste INSIDE ist ein Profil mit klebender Abdichtung (Klebeprobe erforderlich!) und findet Einsatz in den Systemen **UdiIN®**, **UdiIN RECO®** und **UdiIN 2CM®**. Das Profil wird in der Laibung fluchtgerecht auf das vorhandene Bauteil geklebt und bildet somit einen sauberen und sicheren Putzanschluss.

Eigenschaften

Das Profil ist mit einem selbstklebenden PE-Schaumband ausgestattet, das für eine sichere und dauerhafte Verbindung sorgt. Ein Gewebestreifen ist am Profil angeschweißt. Die Schutzlasche ist mit einem selbstklebenden Band ausgestattet, um die bauseitig anzubringende Schutzfolie zu befestigen. Diese schützt das Fenster während den Verputzarbeiten. Die Schutzlasche wird nach Abschluss der Arbeiten abgezogen und es entsteht eine sauberer Putzkante.

Technische Daten

<u>Kennwert</u>	<u>Deklarierte Wert</u>
Material	Hart-PVC gefertigt nach DIN-16941
Schutzlasche	Abziehbar mit weicher TPE-Anbindung und doppelseitig selbstklebendem Band
Abdichtung	PE-Schaumband 8 x 3 mm
Gewebe	- mind. 160 g/m ² - 25 cm breit - MW 4 x 4 mm - Ultraschallverschweisst

Qualitätssicherung

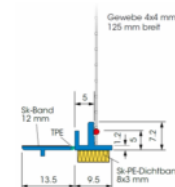
Ständige Überwachung und Kontrolle der Qualität. Strenge Eingangskontrolle aller Rohstoffe.

Lagerung

UdiARMIERUNG® Putzanschlussleiste INSIDE ist unter normalen klimatischen Bedingungen $\leq 20^\circ \text{C}$ zu lagern. Liegend auf geradem, tragfähigem Untergrund lagern, um Verformung auszuschließen. Deformierte oder bereits gerissene Profile dürfen nicht eingebaut werden.

Lieferform

Länge	2,40 m
Verp.-Einheit	30 Stäbe = 72 m
Gewicht pro VE	7,5 kg



Die Angaben in dieser technischen Information entsprechen unserem derzeitigen Kenntnisstand und Erfahrungen. Sie befreien den Verarbeiter wegen der Fülle möglicher Einflüsse bei der Verarbeitung und Anwendung unserer Produkte nicht von eigenen Prüfungen und Versuchen. Eine rechtlich verbindliche Zusicherung bestimmter Eigenschaften oder der Eignung für einen konkreten Einsatzzweck kann aus unseren Angaben nicht abgeleitet werden. Die allgemein gültigen Regeln der Bautechnik sind einzuhalten. Änderungen, die dem technischen Fortschritt und der Verbesserung des Produktes oder seiner Anwendung dienen, behalten wir uns vor. Mit Erscheinen dieser Technischen Information sind frühere Ausgaben ungültig. Aktuellste Informationen entnehmen Sie bitte unseren Internet-Seiten.

FIRMENSITZ

UdiDÄMMSYSTEME GmbH
Oberfrohaer Straße 2
D-09117 Chemnitz

Telefon +49 (0)371 33 71 38 0
Telefax +49 (0)371 33 71 38 64
E-Mail info@udidaemmsysteme.de

LOGISTIK / ABHOLLAGER

UdiDÄMMSYSTEME GmbH
Röhrsdorfer Allee 41
D-09247 Chemnitz OT Röhrsdorf

Telefon +49 (0)371 33 71 38 0
Telefax +49 (0)371 33 71 38 64
E-Mail info@udidaemmsysteme.de

GESCHÄFTSFÜHRUNG

Anka Unger

HRB 30875
Ust.-ID.-Nr.: DE 310 743 696
Steuer-Nr.: 215/121/07696
Gerichtsstand ist Chemnitz

BANKVERBINDUNGEN

Sparkasse Chemnitz
IBAN DE47 8705 0000 0710 0543 19
BIC/SWIFT CHEKDE81XXX

Commerzbank
IBAN DE61 8704 0000 0113 6050 00
BIC/SWIFT COBADE33XXX

Oberbank
IBAN DE49 7012 0700 1951 1034 62
BIC/SWIFT OBKLD656

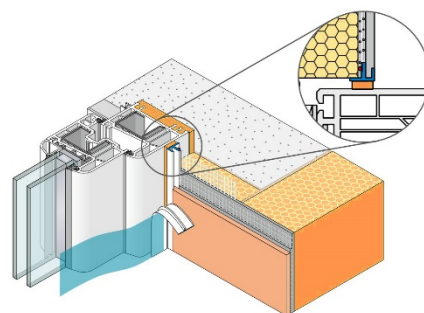
UdiARMIERUNG® Putzanschlussleiste INSIDE

Technische Information

Blatt 2 von 2 // Stand Januar 2026

Verarbeitung

Der Untergrund muss eben, trocken, staubfrei und für eine Verklebung geeignet sein. Vor Beginn der Arbeiten ist **in jedem Fall eine Klebprobe** (siehe Dokument Anwender Informationen *Klebprobe Putzanschlussleisten*) durchzuführen. Die Gewebeleiste wird mit einer geeigneten Auflagenschere auf das gewünschte Maß zurechtgeschnitten. Bei der Montage ist darauf zu achten, dass an einem Ende begonnen wird um dann der Leiste entlang mit gleichmäßigem Druck die Verklebung am Untergrund durchzuführen. Vor Beginn der Verputzarbeiten das Abdeckpapier der Schutzlasche abziehen und die bauseitige Schutzfolie auf die Klebefläche der Schutzlasche aufkleben. Armierung, Flächengewebe und Deckputz aufbringen. Das Flächengewebe muss bis an die Abzugskante herangeführt werden. Nach Fertigstellung der Putz-/Malararbeiten die Schutzfolie entfernen und die Schutzlasche nach vorne abziehen.



Hinweis

Die Oberflächentemperatur muss bei der Verarbeitung mindestens +5 Grad betragen und darf +40 Grad nicht überschreiten. Profile mit einer Gewebefahne sind nach dem Setzen am Bauteil zeitnah einzuspachteln und bis dahin vor mechanischen Einflüssen zu schützen.

Wenn die erforderliche Profillänge nicht verfügbar ist, kann im oberen Drittel des Bauteils ein Stoß hergestellt werden. Dabei die Profile stumpf aneinanderstoßen.

Die Angaben in dieser technischen Information entsprechen unserem derzeitigen Kenntnisstand und Erfahrungen. Sie befreien den Verarbeiter wegen der Fülle möglicher Einflüsse bei der Verarbeitung und Anwendung unserer Produkte nicht von eigenen Prüfungen und Versuchen. Eine rechtlich verbindliche Zusicherung bestimmter Eigenschaften oder der Eignung für einen konkreten Einsatzzweck kann aus unseren Angaben nicht abgeleitet werden. Die allgemein gültigen Regeln der Bautechnik sind einzuhalten. Änderungen, die dem technischen Fortschritt und der Verbesserung des Produktes oder seiner Anwendung dienen, behalten wir uns vor. Mit Erscheinen dieser Technischen Information sind frühere Ausgaben ungültig. Aktuellste Informationen entnehmen Sie bitte unseren Internet-Seiten.

FIRMENSITZ

UdiDÄMMSYSTEME GmbH
Oberfrohaer Straße 2
D-09117 Chemnitz

Telefon +49 (0)371 33 71 38 0
Telefax +49 (0)371 33 71 38 64
E-Mail info@udidaemmsysteme.de

LOGISTIK / ABHOLLAGER

UdiDÄMMSYSTEME GmbH
Röhrsdorfer Allee 41
D-09247 Chemnitz OT Röhrsdorf

Telefon +49 (0)371 33 71 38 0
Telefax +49 (0)371 33 71 38 64
E-Mail info@udidaemmsysteme.de

GESCHÄFTSFÜHRUNG

Anka Unger

HRB 30875
Ust.-ID.-Nr.: DE 310 743 696
Steuer-Nr.: 215/121/07696
Gerichtsstand ist Chemnitz

BANKVERBINDUNGEN

Sparkasse Chemnitz
IBAN DE47 8705 0000 0710 0543 19
BIC/SWIFT CHEKDE81XXX

Commerzbank
IBAN DE61 8704 0000 0113 6050 00
BIC/SWIFT COBADEFFXXX

Oberbank
IBAN DE49 7012 0700 1951 1034 62
BIC/SWIFT OBKLDDEMXX